

Co pro vás můžeme udělat v Poradně Quip

Sociální služba

Poradna Quip poskytuje sociální službu.

Říká se jí odborné sociální poradenství.

Tato sociální služba je zdarma.

Poslání Poradny Quip

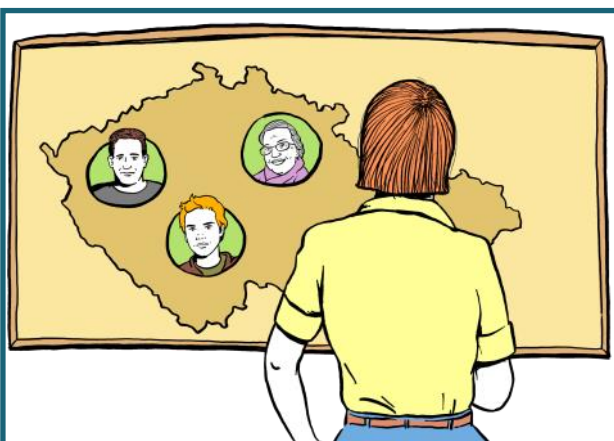
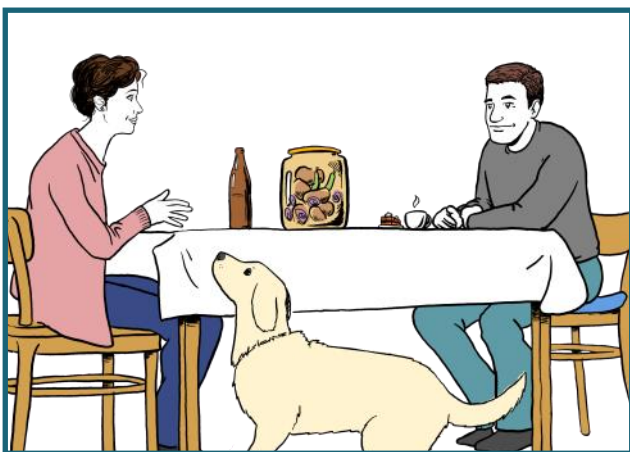
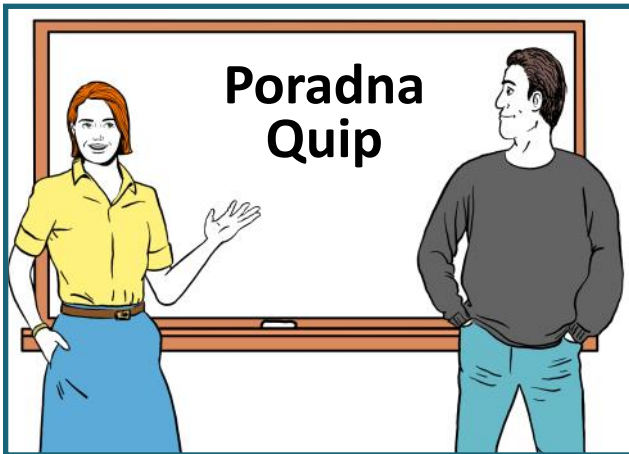
Pomáháme lidem se zdravotním postižením, aby měli co největší vliv na svůj život.

Aby si člověk mohl zvolit, kde, s kým a jak bude žít.

Kdo může využívat Poradnu Quip

Pomáháme lidem po celé České republice.

Pracujeme s dětmi, dospělými a seniory se zdravotním postižením.



**Nejvíce se věnujeme
těmto oblastem:**

Podpora při rozhodování

Pomáháme člověku,
aby se mohl rozhodovat
na základě svých přání a priorit.

Aby se měl při rozhodování
s kým radit.



Svéprávnost a opatrovnictví

Pomáháme člověku,
aby porozuměl,
jaké možnosti
mu nabízí naše zákony.

Společně vybíráme
nejvhodnější možnost.

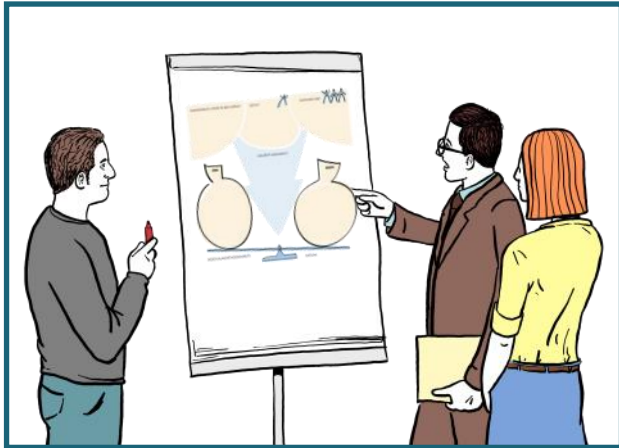
Vybranou možnost
pak pomáháme prosadit
u opatrovníka nebo u soudu.



Vztahy a sexualita

Pomáháme člověku,
aby měl fungující
přátelské a partnerské vztahy.





Způsob práce Poradny Quip

Náš tým tvoří

sociální pracovníci a právníci.

S člověkem mluvíme o jeho situaci.

Odpovídáme na jeho otázky.

Společně hledáme
a plánujeme řešení.

Pomáháme člověku
řešení prosazovat
a uskutečňovat jeho přání a cíle.



Průběh spolupráce

S každým člověkem
se domluvíme,
jak budeme spolupracovat.

Můžeme se potkat jen jednou,
nebo se můžeme
scházet pravidelně.

Můžeme se
na spolupráci domluvit ústně,
nebo můžeme
podepsat písemnou smlouvu.

Každému člověku řekneme,
jaká jsou pravidla
vzájemné spolupráce.

Když člověku nevyhovuje
spolupráce s poradnou,
může s námi
kdykoliv přestat spolupracovat.





Kdy a kde se na nás můžete obrátit

Budeme rádi,
když se nejprve podíváte
na naše webové stránky:

www.rytmus.org

Na stránkách naleznete informace,
jak nás nejlépe kontaktovat.

Můžete nám také napsat email:

poradna.quip@rytmus.org

Nebo můžete do poradny zavolat:

+420 602 778 065

Schůzku si s námi můžete domluvit
telefonicky

nebo přímo v našich kancelářích,
kde nás zastihnete v těchto časech:

PRAHA

Karlínské náměstí 59/12, Praha 8.

V pondělí od 12:00 do 16:00 hodin
a ve středu od 9:00 do 13:00 hodin.

BRNO

Novobranská 14, Brno

Ve středu od 9:00 do 12:00 hodin.