



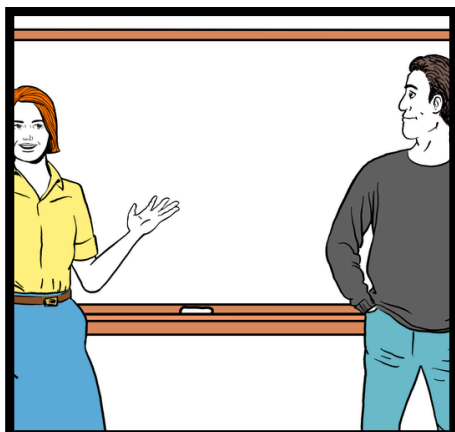
# Co pro vás můžeme udělat v Poradně

## Sociální služba

Poradna poskytuje sociální službu.

Říká se jí odborné sociální poradenství.

Tato sociální služba je zdarma.



## Poslání Poradny

Pomáháme

lidem se zdravotním postižením,  
aby měli co největší vliv  
na svůj život.

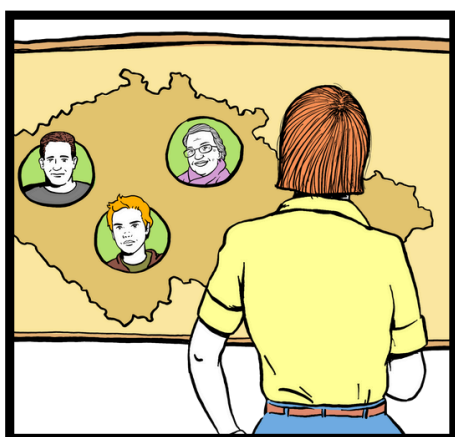
Aby si člověk mohl zvolit,  
kde, s kým a jak bude žít



## Kdo může využívat Poradnu

Pomáháme lidem po celé České republice.

Pracujeme s dětmi, dospělými  
a seniory se zdravotním postižením.



## Nejvíce se věnujeme těmto oblastem:



### **Podpora při rozhodování**

Pomáháme člověku,  
aby se mohl rozhodovat  
na základě svých přání a priorit.

Aby se měl při rozhodování  
s kým radit.



### **Svéprávnost a opatrovnictví**

Pomáháme člověku,  
aby porozuměl,  
jaké možnosti  
mu nabízí naše zákony.

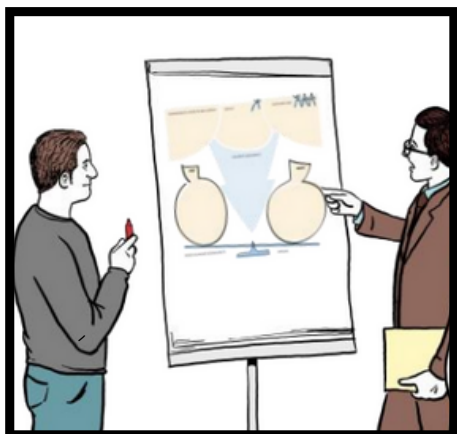
Společně vybíráme  
nejvhodnější možnost.

Vybranou možnost  
pak pomáháme prosadit  
u opatrovníka nebo u soudu.



### **Vztahy a sexualita**

Pomáháme člověku,  
aby měl fungující  
přátelské a partnerské vztahy



## Způsob práce Poradny

Náš tým tvoří  
sociální pracovníci a právníci.

S člověkem mluvíme o jeho situaci.

Odpovídáme na jeho otázky.

Společně hledáme  
a plánujeme řešení.

Pomáháme člověku  
řešení prosazovat  
a uskutečňovat jeho přání a cíle.



## Průběh spolupráce

S každým člověkem  
se domluvíme,  
jak budeme spolupracovat.

Můžeme se potkat jen jednou,  
nebo se můžeme  
scházet pravidelně.

Můžeme se  
na spolupráci domluvit ústně,  
nebo můžeme  
podepsat písemnou smlouvu.

Každému člověku řekneme,  
jaká jsou pravidla  
vzájemné spolupráce.

Když člověku nevyhovuje  
spolupráce s poradnou,  
může s námi  
kdykoliv přestat spolupracovat.





## **Kdy a kde se na nás můžete obrátit**

Budeme rádi,  
když se nejprve podíváte  
na naše webové stránky:

**[www.rytmus.org](http://www.rytmus.org)**

Na stránkách naleznete informace,  
jak nás nejlépe kontaktovat.

Můžete nám také napsat email:

**[poradna@rytmus.org](mailto:poradna@rytmus.org)**

Nebo můžete do poradny zavolat:

**+420 602 778 065**

Schůzku si s námi můžete domluvit  
přímo v našich kancelářích,  
kde nás zastihnete v těchto časech:

### **PRAHA**

**Karlínské náměstí 59/12, Praha 8**

V úterý od 9:00 do 13:00 hodin a ve  
středu od 12:00 do 16:00 hodin.

### **BRNO**

**Cihlářská 16, Brno**

Po předchozí domluvě.

